

فلوچارت فرایند بازنشستگی کارکنان



پاراف و ارسال به ریاست امور اداری و مالی انجام می گیرد



کپی برداری از مدارک مورد نیاز پرونده انجام می گیرد



چک لیست و ردیف (فهرست) پوشه مدارک تنظیم می گردد



مراجعه حضوری به دانشگاه به همراه پرونده جهت بررسی
و رفع اشکال احتمالی



تهیه پیش نویس نامه به اداره بازنشستگی

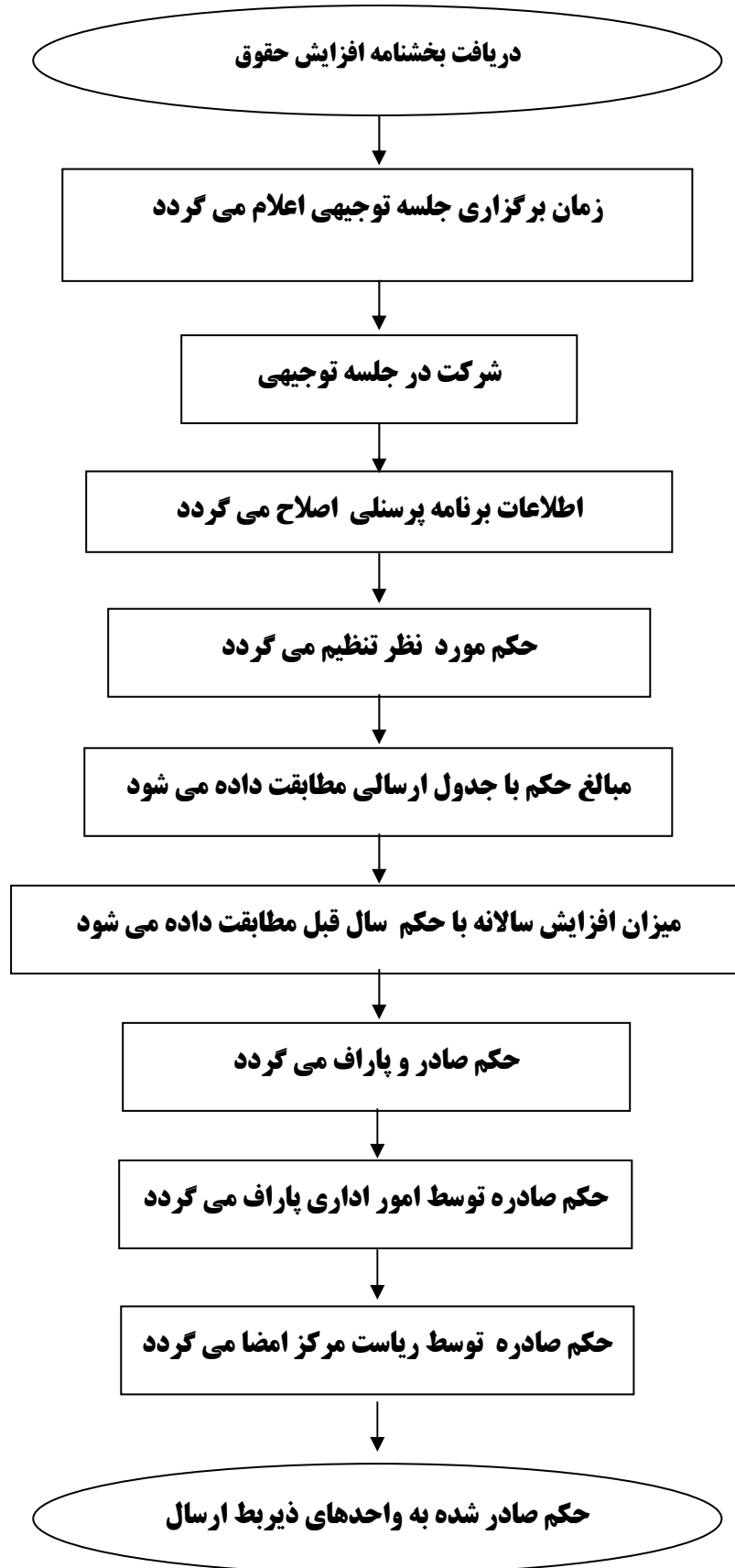


امضا و صدور نامه انجام می گیرد



ارسال پرونده به سازمان بازنشستگی
جهت برقراری حکم حقوقی

فلو چارت فرایند صدور حکم افزایش سالانه



زمان لازم برای صدور حکم یک روز کاری (۶ ساعت) برای هر نفر

فرایند ارتقای گروه

پرونده‌هاول سال از نظر استحقاق و زمان ارتقای بررسی می‌گردد

بررسی گواهی ۱۷۶ ساعت جهت تعجیل

با واحد آموزش دانشگاه جهت رفع اشکالات دوره مکاتبه می‌گردد

پیش نویس برگ سوابق خدمتی تنظیم می‌شود

بررسی (تشویقات - گواهی تدریس - گواهی تحقیق - طرح های ارزنده - اینتارگری - عضویت در شوراها و هیئت های قانونی) انجام می‌گیرد

اشکالات گواهی های فوق رفع می‌گردد

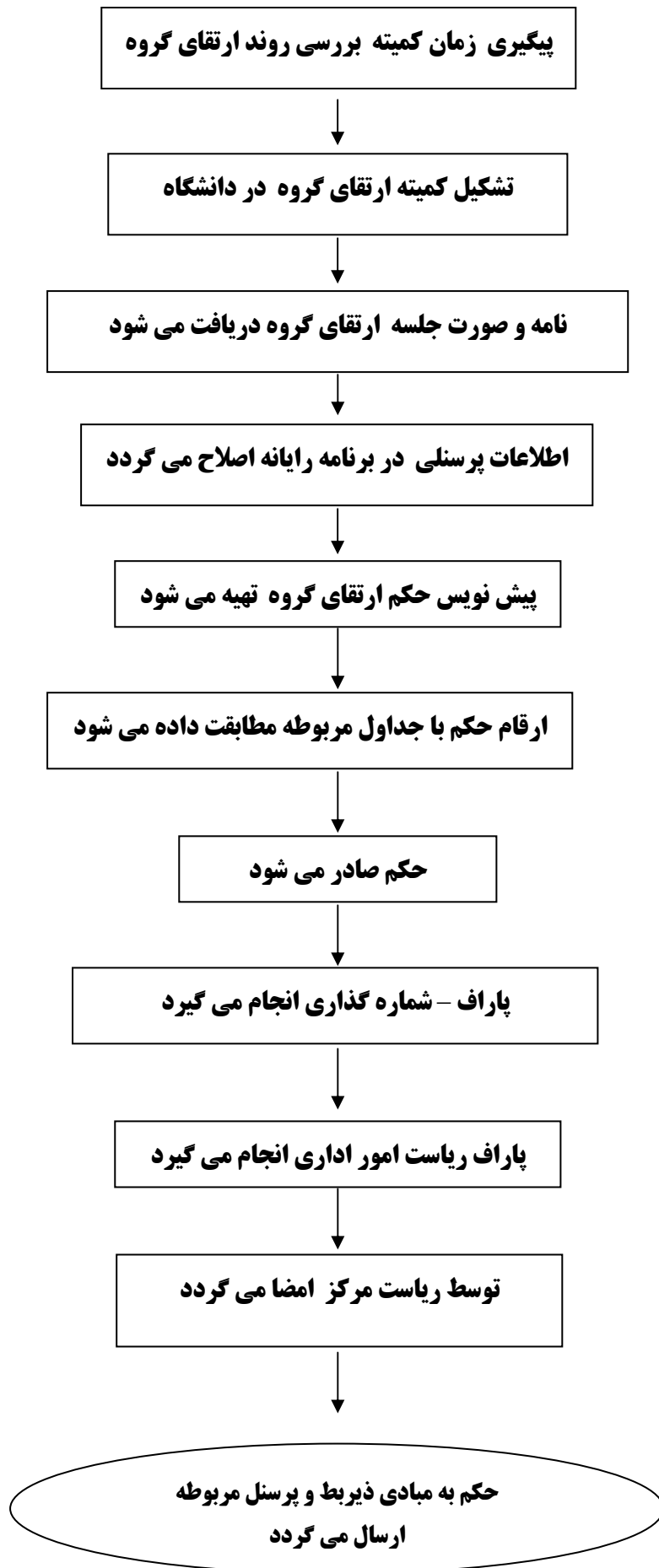
کپی برداری از شرح وظایف - مدارک تحصیلی انجام می‌گیرد

پیش نویس برگ تشخیص و ارزیابی شاغل تهیه می‌شود

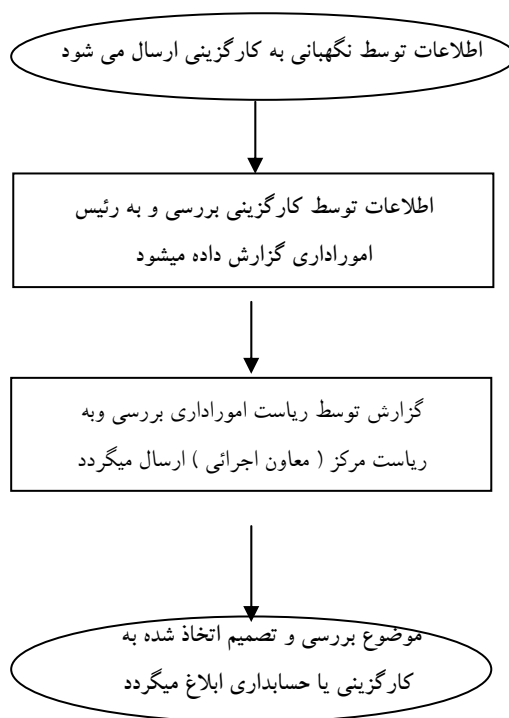
پرونده ارتقای گروه تشکیل می‌شود

صورت ریز مدارک با ردیف گذاری و شمارش برگ نصب می‌گردد

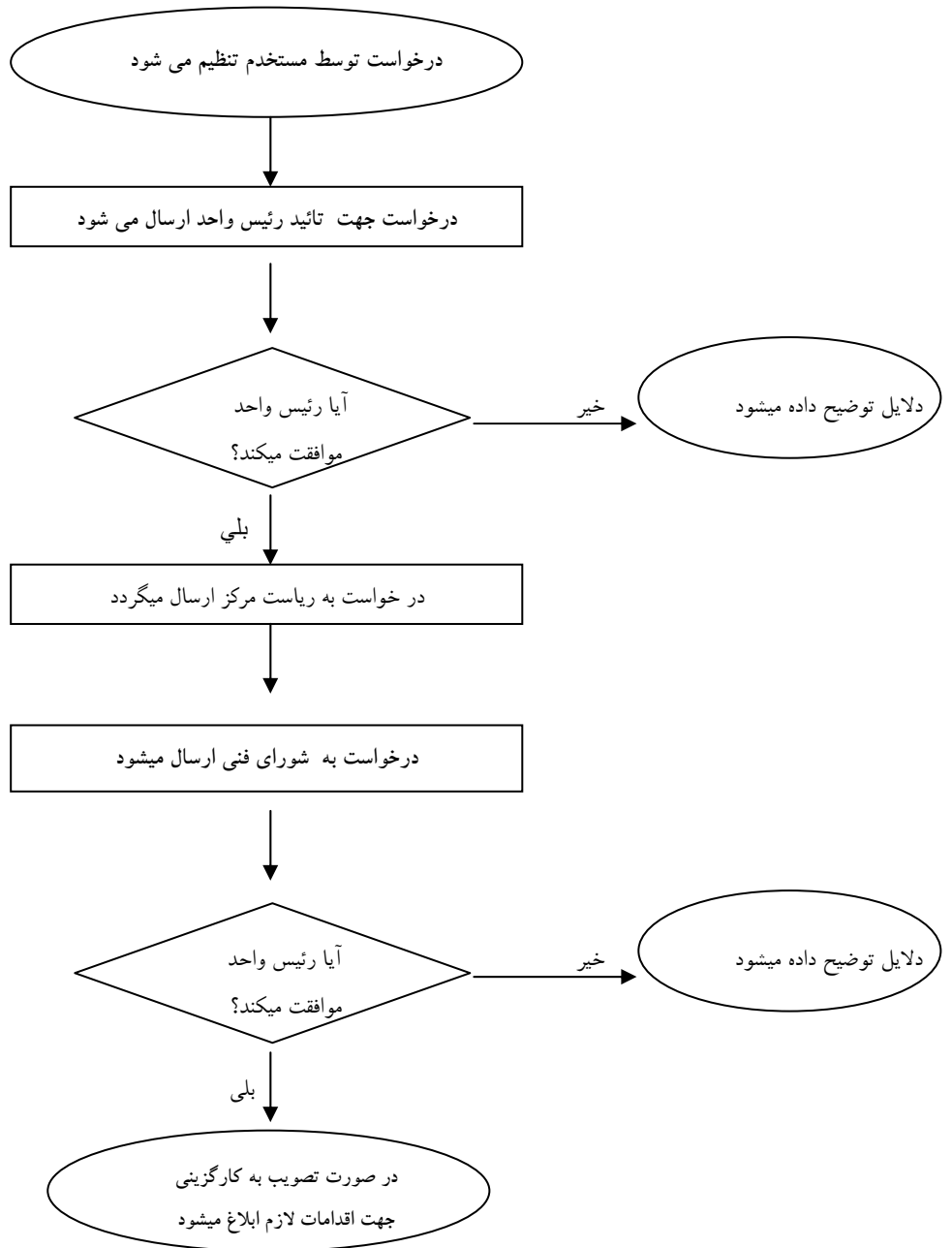
نامه به مدیریت تشکیلات و آموزش بودجه برنامه تهیه و ارسال می‌گردد



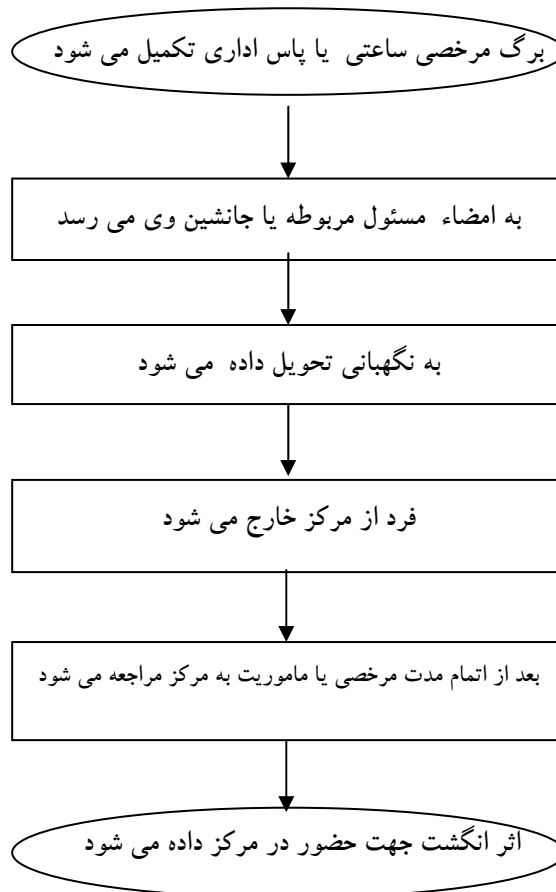
فلوچارت فرایند تاخیر و حضور و غیاب مقرر مرکز بهداشت استان (کارگزینی)



فلوچارت فرایند نقل و انتقالات مرکز بهداشت استان (کارگزینی)



فلوچارت فرایند مرخصی ساعتی و پاس اداری مرکز بهداشت استان (کارگزینی)



توضیحات لازم:

- هنگام استفاده از مرخصی یا ماموریت در اول وقت اداری بعد از وارد شدن به مرکز و قبل از دادن اثر انگشت وضعیت حضور (مرخصی یا ماموریت اداری) با زدن دکمه مربوطه مشخص می شود سپس اثر انگشت زده می شود .
- دادن اثر انگشت بدون مشخص نمودن وضعیت تا زمان مقرر ورود به مرکز خواهد بود .
- با اجرای فرایند فوق وجود کسر کار در برنامه حضور و غیاب مفهوم نخواهد داشت .
- در صورت وجود کسر کار اتفاقی یا نبود فرم و اعلام از طریق کارگزینی ، همکاران سریعاً در مدت زمان داده شده نسبت به اصلاح وضعیت اقدام نمایند و در غیر اینصورت در پایان ماه کسر کار به واحد امور مالی گزارش خواهد شد .

فلوچارت فرایند ارزشیابی مرکز بهداشت استان - کارگزینی

